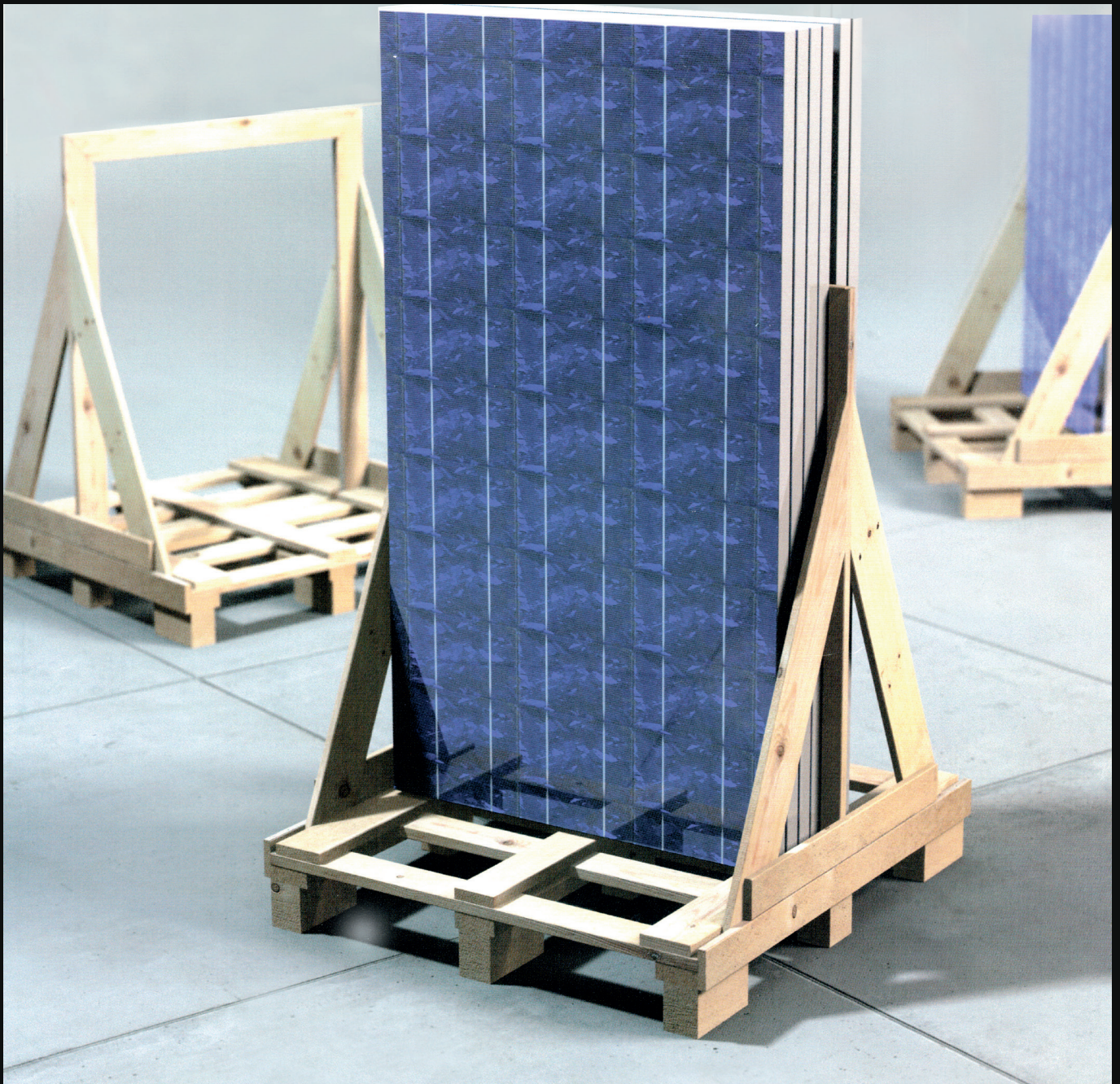


CASPARI
Paletten und Holzverpackungen

CASOL

Tragfähige Lösungen
für Solarmodule

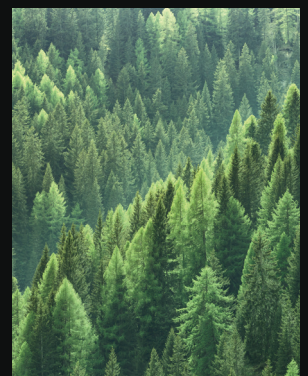


Caspari – Ihr Spezialist für Paletten & Holzverpackungen

Die Firma Caspari GmbH & Co. KG blickt auf gut 55 Jahre Erfahrung in der Herstellung von Paletten und Holzverpackungen zurück. Zeit genug, um mittlerweile einen festen Platz in der Liga der Marktführer behaupten zu können.

Serviceleistungen, die Sie von uns erwarten können:

- ◆ **Kompetente Ansprechpartner**
Wir beraten gerne persönlich - und können jede Palette genau nach Ihren Anforderungen konstruieren.
- ◆ **Zuverlässige & kurzfristige Lieferungen**
Durch ausreichende Lagerkapazitäten können wir in kürzester Zeit sowohl produzieren, als auch ‚just-in-time‘ anliefern.
48-Stunden-Lieferservice für Standardprodukte durch unseren eigenen Fuhrpark.
- ◆ **Top Preis-/Leistungsverhältnis**
Je nach der geografischen Lage des Lieferortes und der Art der Holzverpackung, können wir auf drei leistungsstarke Standorte in Deutschland zurückgreifen.
Die Holzversorgung stützt sich auf langjährige und weltweite Kontakte.
- ◆ **Umfassenden Kundenservice**
Wir bieten unseren Kunden den kompletten Service aus einer Hand. Von der Produktion und möglicher Kennzeichnung über Reparatur & Sortierung von Neu- und Gebrauchtpaletten, sowie Entsorgung.
- ◆ **Nachhaltigkeit und Umweltschutz**
Durch einen geschlossenen Holzkreislauf halten wir die Umweltbelastung gering, da jegliche Holzreste wieder verwendet werden. Unsere Paletten sind chemisch unbehandelt und von daher komplett recycelbar.



Unter www.caspari.de erhalten Sie einen umfassenden Einblick in unser Liefer- und Serviceprogramm.

CASOL

Das Sicherste, was man aus Holz machen kann

Holzverpackung Typ CASOL – Unsere Spezialverpackung für die Lagerung und den Transport stehender und liegender Solarmodule.

Überzeugende Argumente, ausgezeichnete Vorteile:

- ◆ **Wirtschaftlich**
Durch effizienten Materialeinsatz ist CASOL ausgesprochen wirtschaftlich.
- ◆ **Niedrige Stückkosten**
- ◆ **Zerlegbar in seine Einzelteile**
Durch Stapelmöglichkeit hohe Ausnutzung der Lager- und Transportflächen.
- ◆ **Witterungsbeständig**
CASOL erleidet keinen Stabilitätsverlust bei Feuchtigkeitseinwirkung.
- ◆ **Exportierbar**
CASOL ist mit IPPC-Hitzebehandlung für den Export zugelassen.
- ◆ **Hohe Biegesteifigkeit**
Die hohe Biegefestigkeit der CASOL garantiert einen optimalen Transportschutz für die Module.
- ◆ **Prüfbericht nach ISTA**
Kann auf Wunsch von einem anerkannten Packmittelprüfungsinstitut erstellt werden.
- ◆ **Drei Punkte für den Umweltschutz**
 - 🌿 CASOL wird aus naturbelassenem Holz hergestellt (PEFC-Standard).
 - 🌿 CASOL wird aus einem nachwachsenden Rohstoff gefertigt, der in ausreichender Menge regional verfügbar ist.
 - 🌿 CASOL wird mit sehr geringem Energieaufwand hergestellt und verfügt im Vergleich mit anderen Verpackungen über eine herausragende CO₂-Bilanz.



Produktübersicht CASOL 01, 10 und 11

Unsere Spezialverpackung für die Lagerung und den Transport liegender und stehender Solarmodule:

- ◆ Palette CASOL 01
Die verwindungssteife Konstruktion ist geeignet für die Lagerung bzw. den Transport von gestapelten (liegenden) Solarmodulen.

Die Verpackungen Typ CASOL 10 und CASOL 11 sind geeignet für die Lagerung bzw. den Transport von horizontal (stehend) angeordneten Solarmodulen.

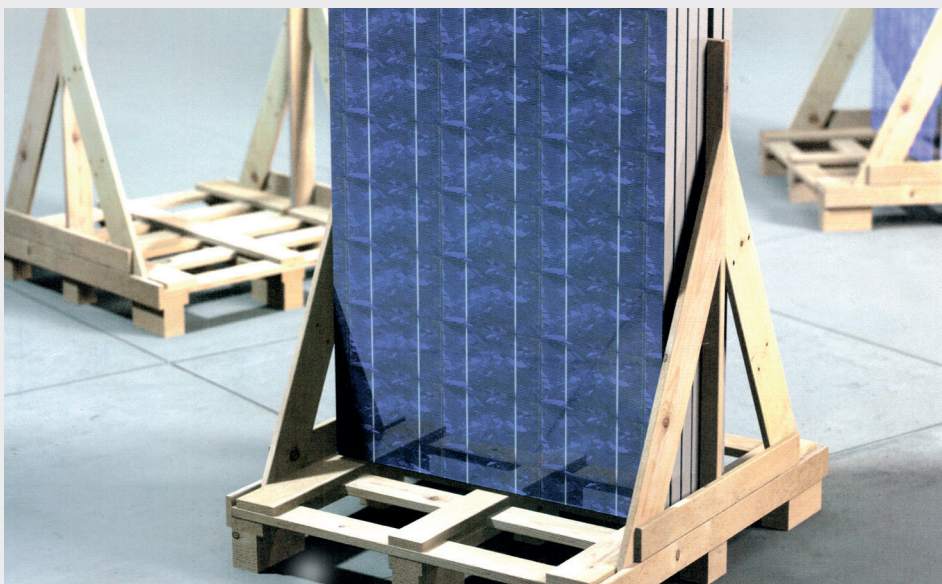
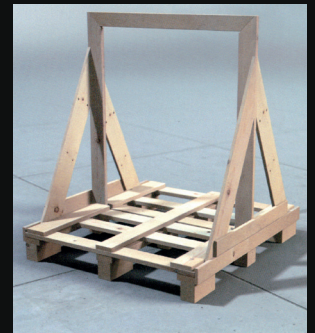
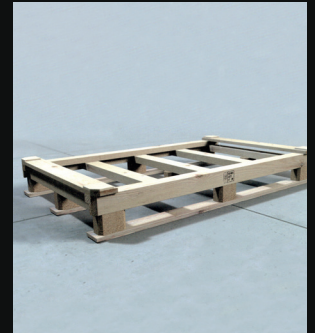
- ◆ Typ CASOL 10
Für Solarmodule - einseitig stehend


- ◆ Typ CASOL 11
Für Solarmodule - mittig stehend
Besonderheit:

Das Transportgestell CASOL 11 ist in Einzelteile zerlegbar. Die Steckverbindung ermöglicht eine rasche Montage und Demontage.

Vorteile:

- hohe Stabilität
- als Mehrwegverpackung geeignet
- geringer Lagerplatzbedarf



Verpackungen aus nachwachsendem Rohstoff, komplett recycelbar (z.B. durch thermische Entsorgung) 

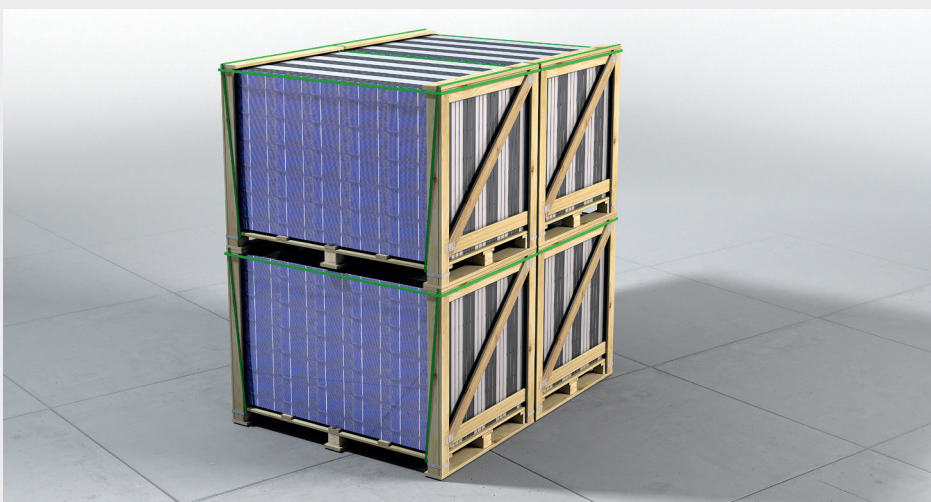
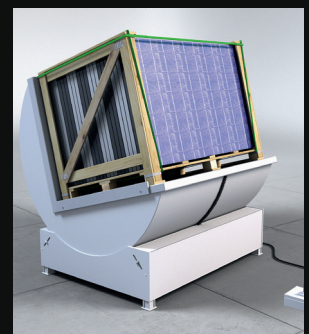
Modulverpackung

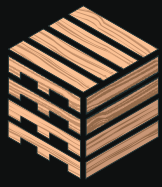
Typ CASOL 12

Unsere Spezialverpackung für die Lagerung und den Transport stehender und liegender Solarmodule

Überzeugende Argumente, ausgezeichnete Vorteile:

- ◆ Die CASOL 12 besteht aus einer Grundpalette und zwei Endcaps.
- ◆ CASOL ist in seine Einzelteile zerlegbar und kann mit wenig Aufwand am Verwendungsort montiert werden. Distanzpolster zwischen den Modulen und die gepolsterten Endcaps fixieren die Solarmodule. Der Einsatz von Stapelecken ist nicht erforderlich.
- ◆ Die Modulverpackung CASOL 12 ist kranbar. Durch die Kranbarkeit wird die Verarbeitung auf der Baustelle erleichtert.
- ◆ CASOL ist stapelbar und ermöglicht eine optimale Frachtraumnutzung auf dem LKW (2fach stapelbar) und eine Blocklagerung in der Lagerhalle (bis zu 4fach stapelbar).
- ◆ Stapelwender für Solarmodule
Die aus der Fertigung horizontal gestapelten Solarmodule werden vollautomatisch vertikal auf die Modulverpackung CASOL 12 gestellt.





CASPARI
Paletten und Holzverpackungen

Werk Waldbröl (Hauptsitz)

Caspari GmbH & Co. KG
Industriestraße 15
51545 Waldbröl

Telefon +49 2291 9231-0
E-Mail info@caspari.de
Internet www.caspari.de

Werk Herne

Baukauer Str. 141
44653 Herne

Werk Neurath

Gürather Straße 138
41517 Grevenbroich-Neurath